



# CATÁLOGO SEGURIDAD Y BLINDAJES LÍNEA ARQUITECTÓNICA

[www.gsifabril.com](http://www.gsifabril.com)

Todos nuestros niveles de blindaje se determinan bajo la Norma Oficial Mexicana NOM142-SCFI-2000



# Placa frontal tren de cajas

## Especificaciones

- Traslapes laterales
- 880mm alt, x 1530mm fr x 77mm fn
- Acero balístico calibre 1/8"
- Anclajes laterales en acero al carbón calibre 14
- Anclaje central en acero al carbón calibre 14

## Resistencia balística

- NOM-142-SCFI-2000
- NIVEL B
- Fijación: pijada a mueble de mostrador

## Dimensiones

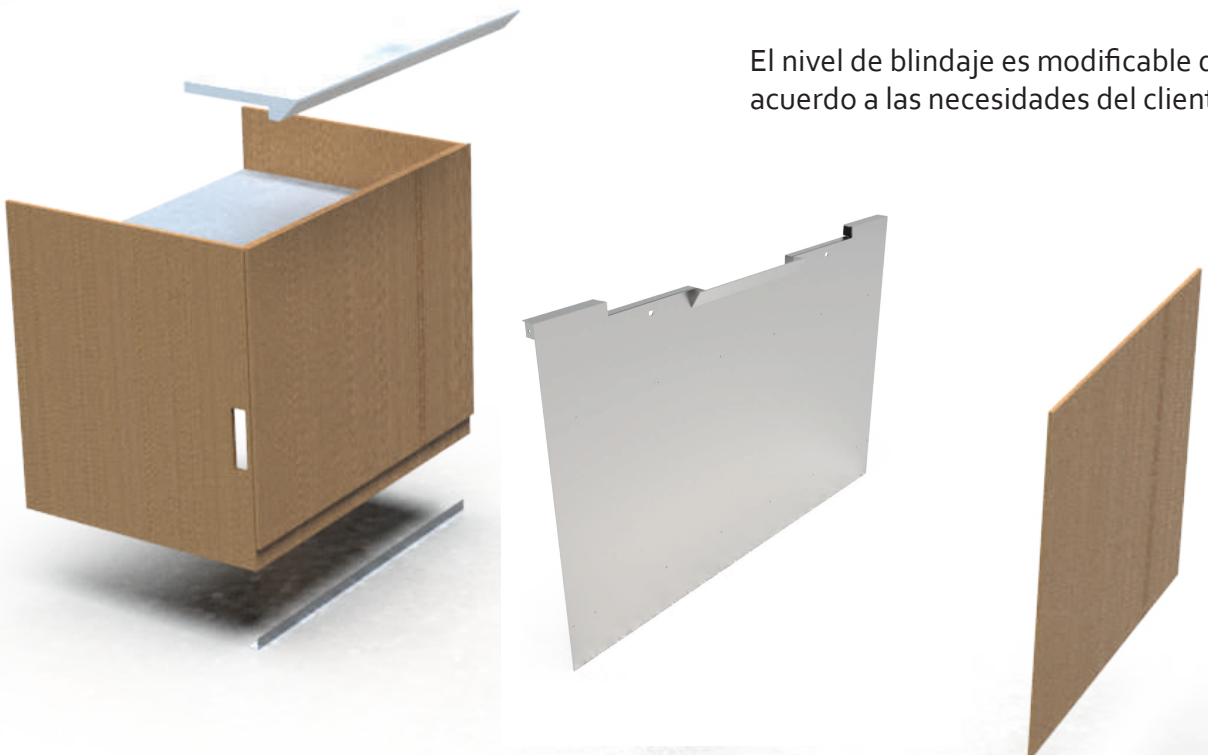
**Largo:** 1470 mm

**Alto:** 1058 mm

**fondo:** 43 mm

El nivel de blindaje es modificable de acuerdo a las necesidades del cliente.

## Detalles





# Puertas sin rotary

Puerta blindada con sistema de apertura mediante teclado digital, con cierrapuertas, protección interna de núcleo cerámico, nivel de blindaje C+

El nivel de blindaje es modificable de acuerdo a las necesidades del cliente.

## Dimensiones

**Largo:** 1200mm

**Alto:** 2200mm

**fondo:** 115mm

## Detalles





# Puertas con rotary

Puerta blindada con sistema de apertura mediante teclado digital, con cierrapuertas, y rototransfer, protección interna de núcleo cerámico,

nivel de blindaje C+

El nivel de blindaje es modificable de acuerdo a las necesidades del cliente.

## Dimensiones

Largo: 1200mm

Alto: 2200 mm

fondo: 115mm

## Detalles



# Ventanilla de tren de cajas

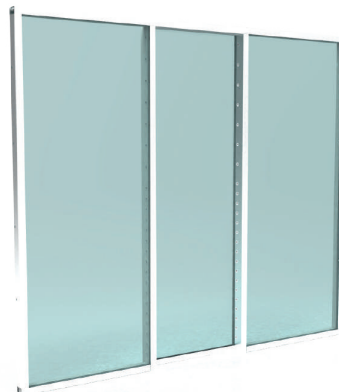


## CAPAS DE VIDRIO:

- 1.- Vidrio claro de 6 mm
- 2.- Polivinil Butiral (PVB) de 0.76 mm
- 3.- Vidrio claro de 6 mm
- 4.- Polivinil Butiral (PVB) de 0.76 mm
- 5.- Vidrio claro de 6 mm
- 6.- Poliuretano (TPU) de 0.5 mm
- 7.- Policarbonato Sobic Lexan MR 101 LG de 3 mm

El nivel de blindaje es modificable de acuerdo a las necesidades del cliente.

## Detalles

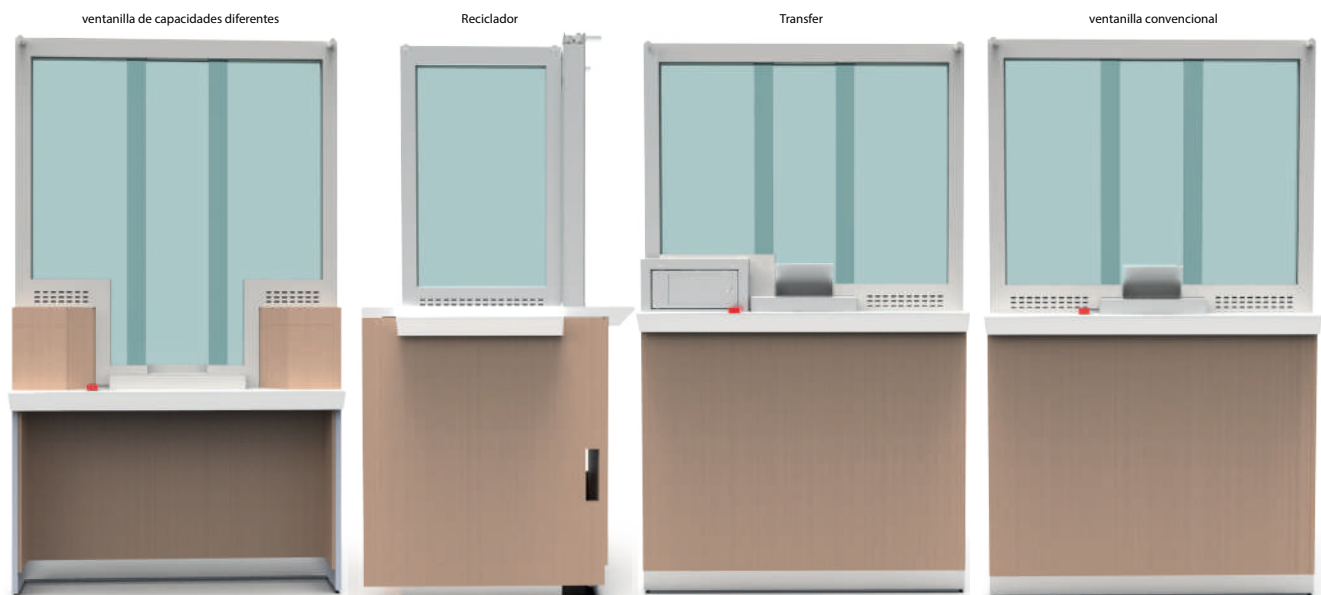


# Blindaje a instituciones financieras

Nuestra experiencia y calidad, nos ha llevado a blindar más de 1,500 sucursales de diversos Bancos.



## Detalles



Todos nuestros niveles de blindaje se determinan bajo la Norma Oficial Mexicana NOM-142- SCFI-2000

# Bunker



Bunker formado de paneles blindados atornillables entre sí.

Cuenta con:

- Ventanilla blindada
- Puerta blindada
- Blindaje en paredes y techo

## Dimensiones

Largo: 2250 mm

Alto: 2300 mm

fondo: 2000 mm

## Detalles



# Bunker casa de cambio



Bunker formado de paneles blindados atornillables entre sí.

Cuenta con:

- Ventanilla blindada
- Puerta blindada
- Blindaje en paredes y techo

## Dimensiones

**Largo:** 3825 mm

**Alto:** 4000 mm

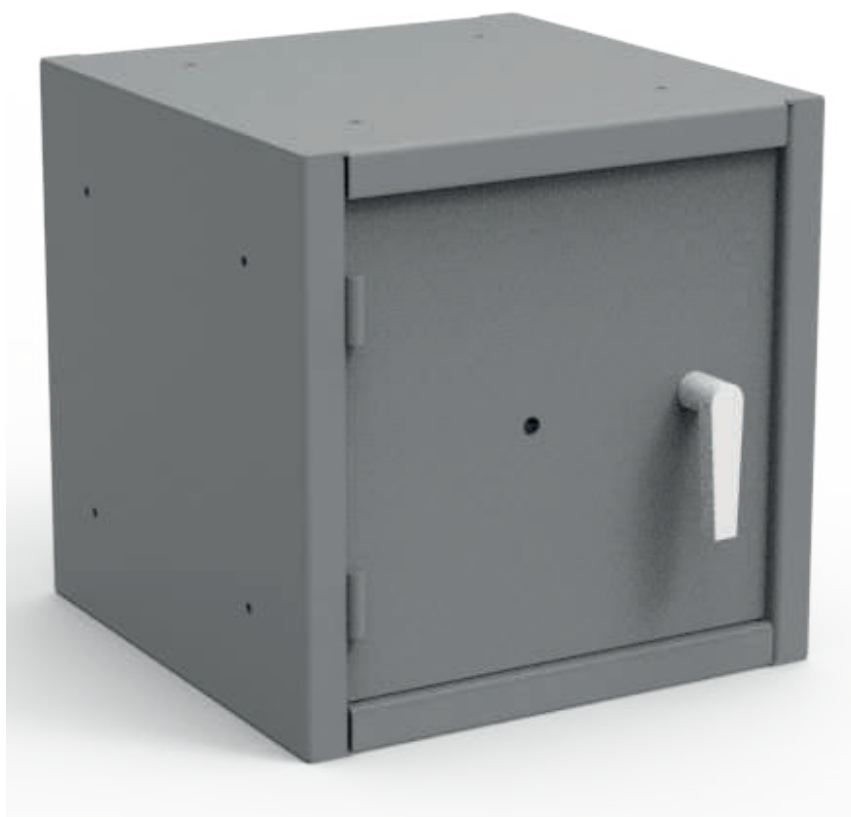
**fondo:** 6330 mm

## Detalles





# Transfer



- Cerpo de lámina calibre 10
- sistema de barillaje para el exclusamiento de puertas
- Paredes rellenas de concreto de 40mm
- Espacio para colocación de chapa randómica, de dial o digital
- Manija de apertura en ambas puertas

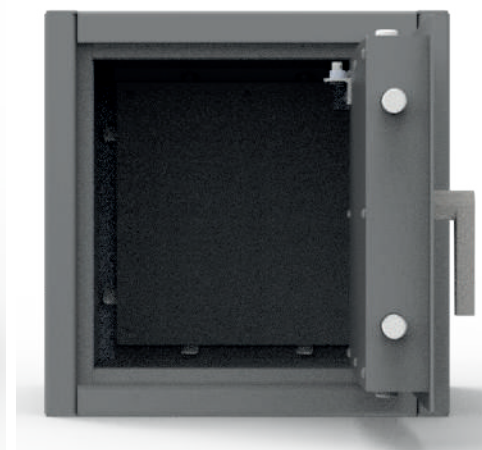
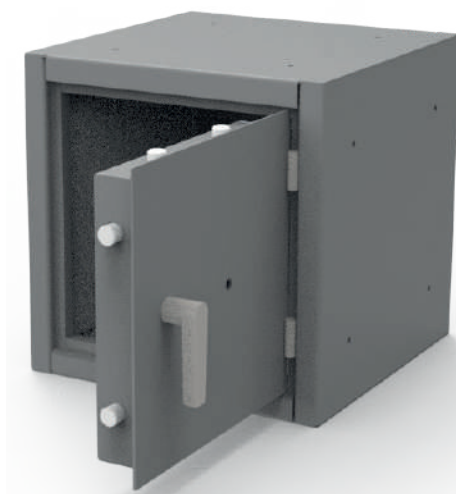
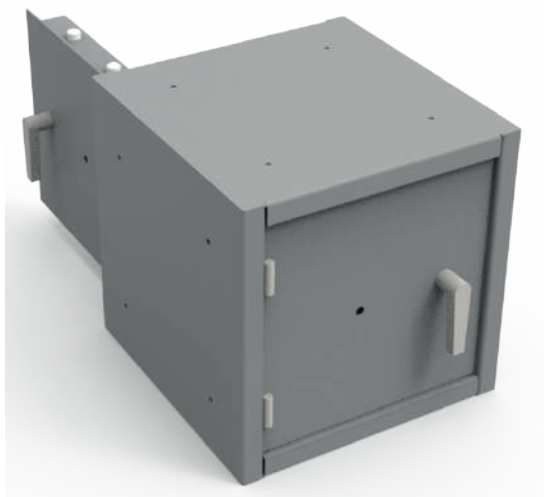
## Dimensiones

**Largo:** 500 mm

**Alto:** 500 mm

**fondo:** 500 mm

## Detalles



# Blindaje perimetral



Blindaje perimetral para bancos en placa de acero balístico de 1/8,  
 Relleno de foam de 1 1/2"  
 para reducir el sonido de impacto y aislante  
 térmico, Nivel B Plus.

El nivel de blindaje es modificable de acuerdo  
 a las necesidades del cliente.

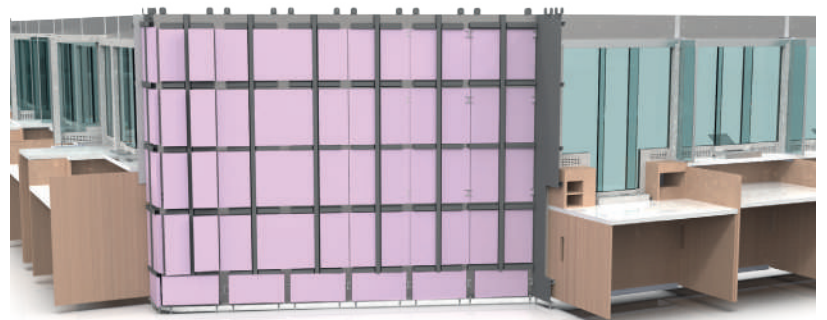
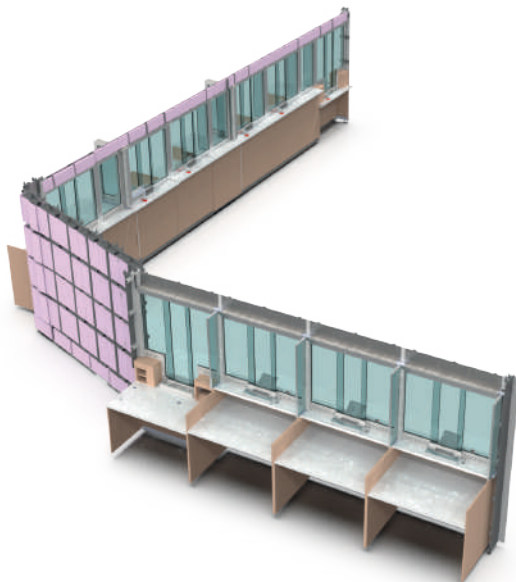
## Dimensiones

**Largo:** 3825 mm

**Alto:** 4000 mm

**fondo:** 6330 mm

## Detalles



Todos nuestros niveles de blindaje se determinan bajo la Norma Oficial Mexicana NOM-142- SCFI- 2000