



CATÁLOGO SEGURIDAD Y BLINDAJES LÍNEA ARQUITECTÓNICA

www.gsifabril.com

Todos nuestros niveles de blindaje se determinan bajo la Norma Oficial Mexicana NOM142-SCFI-2000

Cofre 50X50

CON NÚCLEO CERAMICO

1. Espesor de paredes y puerta de 40mm rellenas de núcleo cerámico.
2. Cuerpo exterior en placa 3/16 (7.65mm)
3. Puerta con 6 bulones de 1" con sistema anti corte de bisagras y mecanismo mejorado
4. Protección perimetral de Rotary con paredes de espesor de 40 mm rellenas de núcleo cerámico.
5. Tiempo de resistencia a la apertura de 45 minutos.

Dimensiones

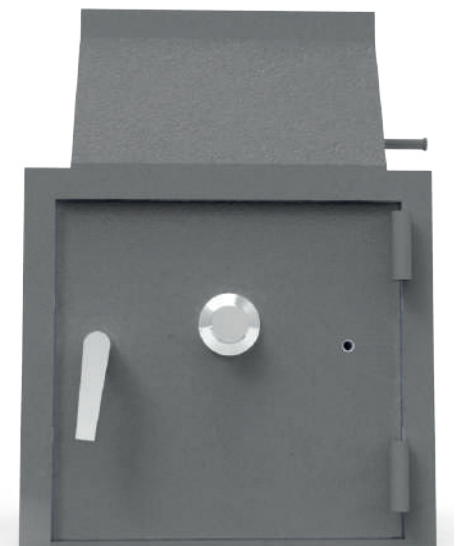
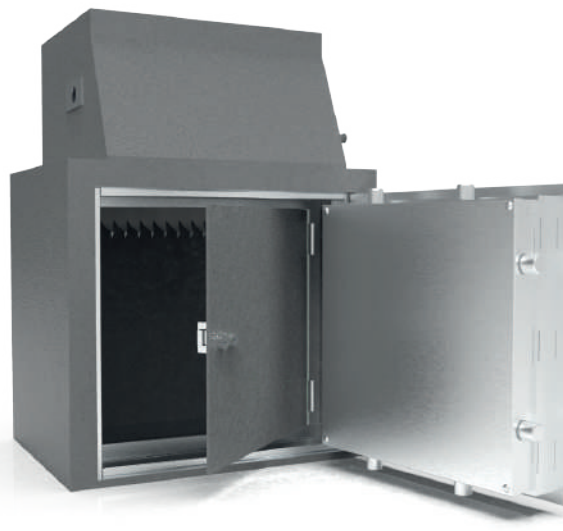
Largo: 500 mm

Alto: 846 mm

fondo: 500 mm

Este producto puede ser fabricado bajo especificaciones y necesidades del cliente.

Detalles



Todos nuestros niveles de blindaje se determinan bajo la Norma Oficial Mexicana NOM-142- SCFI-2000

Cofre JUMBO

ESPECIFICACIONES

- Cuenta con chapa de dial y manija de apertura
- Cuenta con dos bulones
- Espesor es de 50mm rellenas de concreto armado
- 8 barrenos en la base para su anclaje al piso
- Rotary superior

Este producto puede ser fabricado bajo especificaciones y necesidades del cliente.

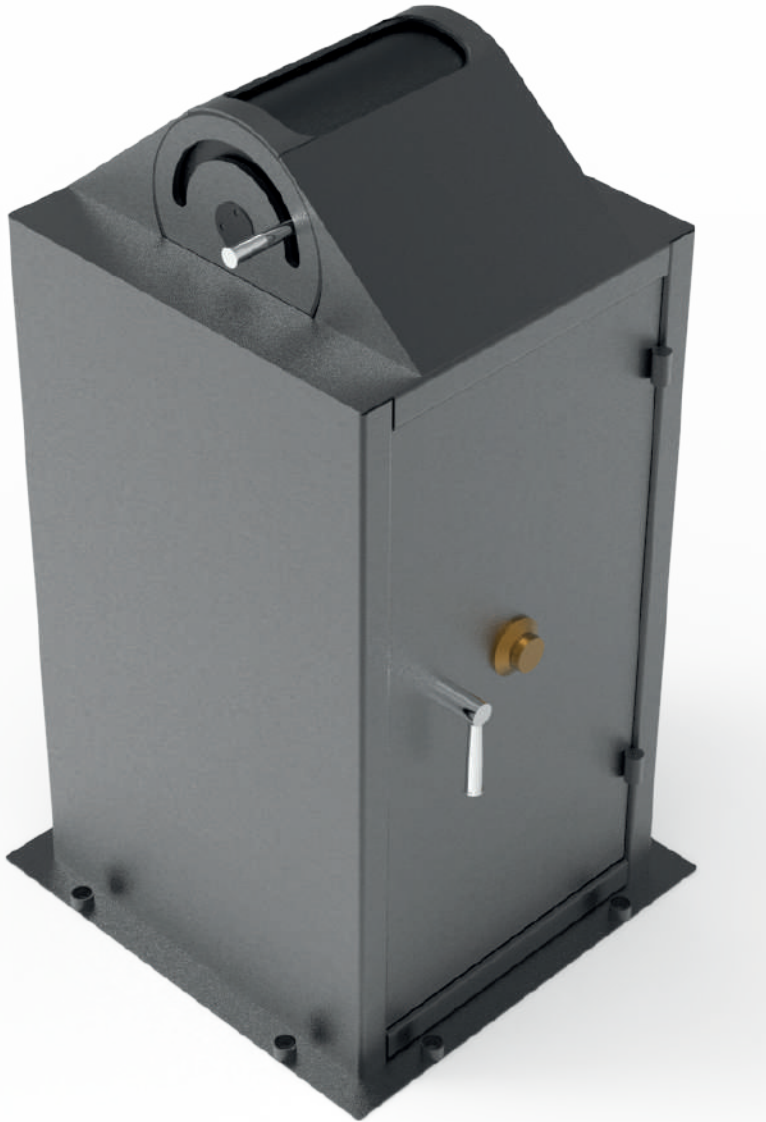
Dimensiones

Largo: 670 mm

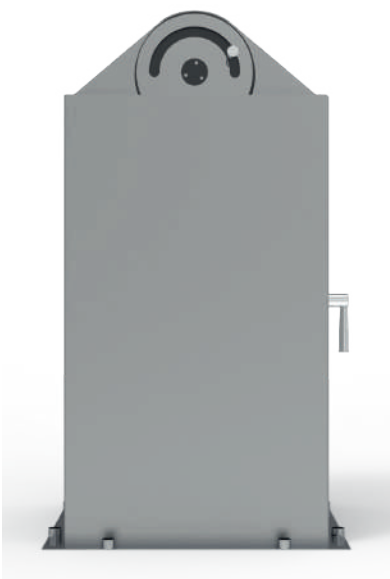
Alto: 1030 mm

fondo: 600 mm

Este producto puede ser fabricado bajo especificaciones y necesidades del cliente.



Detalles



Todos nuestros niveles de blindaje se determinan bajo la Norma Oficial Mexicana NOM-142-SCFI-2000

Patente núcleo cerámico

“Aleación patentada por GSI Fabril, con materiales, componentes y fórmulas que retardan la apertura con violencia hasta 45 minutos, proporcionando un blindaje de nivel superior en materiales opacos (Nivel IV), haciéndola resistente a armas de fuego, equipos de oxiacetileno, herramientas de corte manual, entre otros.”

Protección Nivel C+ Bajo la NOM 142 SCFI 2000 contra arma AK 47 e inferiores

Dimensiones

Largo: 500 mm

Alto: 500 mm

fondo: 40mm

Detalles



Armero GSI seguridad



- SISTEMA DE APERTURA PARA PUERTAS EXTERNAS (EQUIPADAS CON CILINDRO PARA CHAPA AUSTRAL MOD. 433)
- TECLADO PARA CERRADURA SARGENT GREENLEAF MOD. 6128-275
- PUERTAS INTERIORES CON CERRADURA DE BULONES PARA EVITAR APERTURA EN CASO DE CORTE DE BISAGRAS
- CAJONERA INFERIOR CON 2 CAJONES
- ENTREPAÑOS CON PARA PISTOLAS ,CAPACIDAD 5 PIEZAS
- ENTREPAÑOS PARA CULATA DE ESCOPETA, CAPACIDAD 7 PIEZAS
- ENTREPAÑOS PARA CAÑÓN DE ESCOPETA, CAPACIDAD 7 PIEZAS

Dimensiones

Largo: 116.8 mm

Alto: 2000 mm

fondo: 506 mm

Este producto puede ser fabricado bajo especificaciones y necesidades del cliente.

Detalles



Todos nuestros niveles de blindaje se determinan bajo la Norma Oficial Mexicana NOM-142-SCFI-2000

Cajero receptor

PARTE SEGURA

Paredes y puerta compuesto de núcleo cerámico
 mecanismo de seguridad contra apertura por perforaciones
 en puerta
 6 bulones cromados en redondo de 3/4" de diámetro 3 lateral
 izquierdo y derecho
 preparación para colocación de cerradura tipo bancaria
 Manija tipo boveda en acero
 bisagras tipo tubular de 1" x 3 1/2" con grasera
 pintura por aspersion
 Nivel C plus, armas soportadas rifle AR-15
 (Cal.5.56 x 45mm) y rifle AK47(7.46X39MM)
 Perforaciones en piso para fijación a losa mediante taquetes

Dimensiones Parte segura

Largo: 732 mm

Alto: 405 mm

fondo: 487 mm



Detalles



Todos nuestros niveles de blindaje se determinan bajo la Norma Oficial Mexicana NOM-142-SCFI-2000

Cajero receptor

PARTE LÓGICA

Modulo de depósito de alta velocidad para aplicaciones en cajas fuertes inteligentes.

Monedas: ARP, (BRL, USD, EUR y otras también disponibles)

Capacidad de entrada: 500 Billetes

Capacidad de escrow: 200 Billetes

Capacidad de la bandeja de rechazo: 100 Billetes

Funciones: Validación de Billetes, Clasificación por Calidad,

Reconocimiento de número de serie

Velocidad: 700 Billetes por minuto

Dimensiones Parte segura

Largo: 732 mm

Alto: 405 mm

fondo: 487 mm

Detalles





Caja fuerte Nivel IV

CON NÚCLEO CERAMICO

1. Espesores de paredes de 50mm rellenas de núcleo cerámico.
2. Cuerpo exterior en placa 3/16" (4.7mm)
3. Cuenta con una capa interna de acero balístico 3/16"(4.7mm)
- 4.-Puerta con 11 bulones de 1" con sistema anti corte de bisagras y mecanismo mejorado
 - Espesor de puerta de 50mm rellena de núcleocerámico.
 - Cuenta con un cristal templado de 6mm en la parte interna de la puerta para bloqueo de chapa.
7. Tiempo de resistencia a la apertura de .180 minutos
- 8.- Cuenta con 4 barrenos de anclaje al piso
- 9.- Se puede adaptar chapa digital, randómica, o dial.

Este producto puede ser fabricado bajo especificaciones y necesidades del cliente.

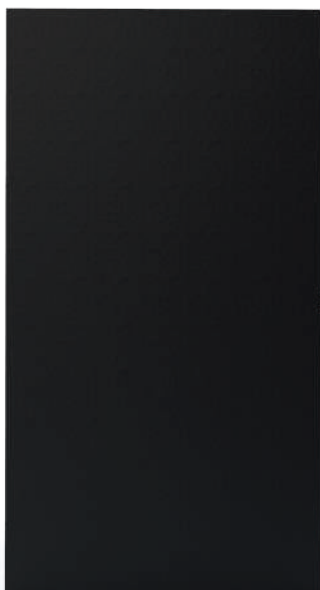
Dimensiones

Largo: 669 mm

Alto: 1270 mm

fondo: 685 mm

Detalles





Placa frontal tren de cajas

Especificaciones

- Traslapes laterales
- 880mm alt, x 1530mm fr x 77mm fn
- Acero balístico calibre 1/8"
- Anclajes laterales en acero al carbón calibre 14
- Anclaje central en acero al carbón calibre 14

Resistencia balística

- NOM-142-SCFI-2000
- NIVEL B
- Fijación: pijada a mueble de mostrador

Dimensiones

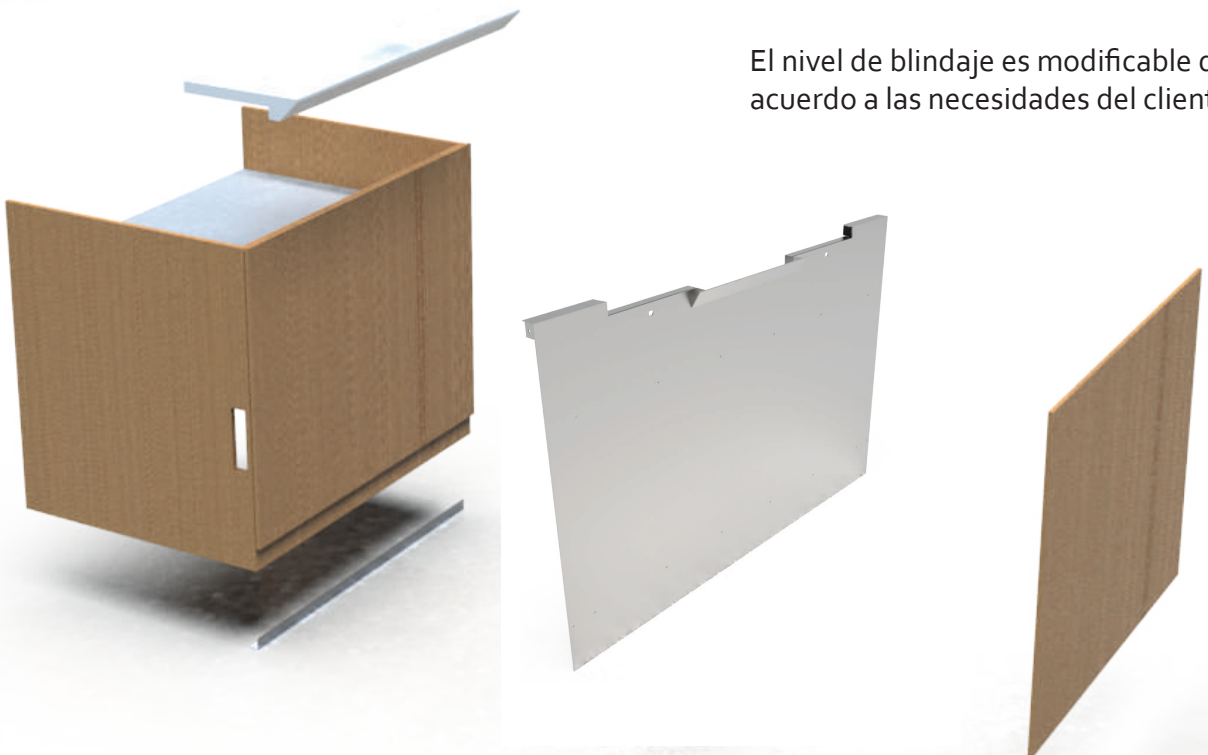
Largo: 1470 mm

Alto: 1058 mm

fondo: 43 mm

El nivel de blindaje es modificable de acuerdo a las necesidades del cliente.

Detalles





Carcasas para cajeros

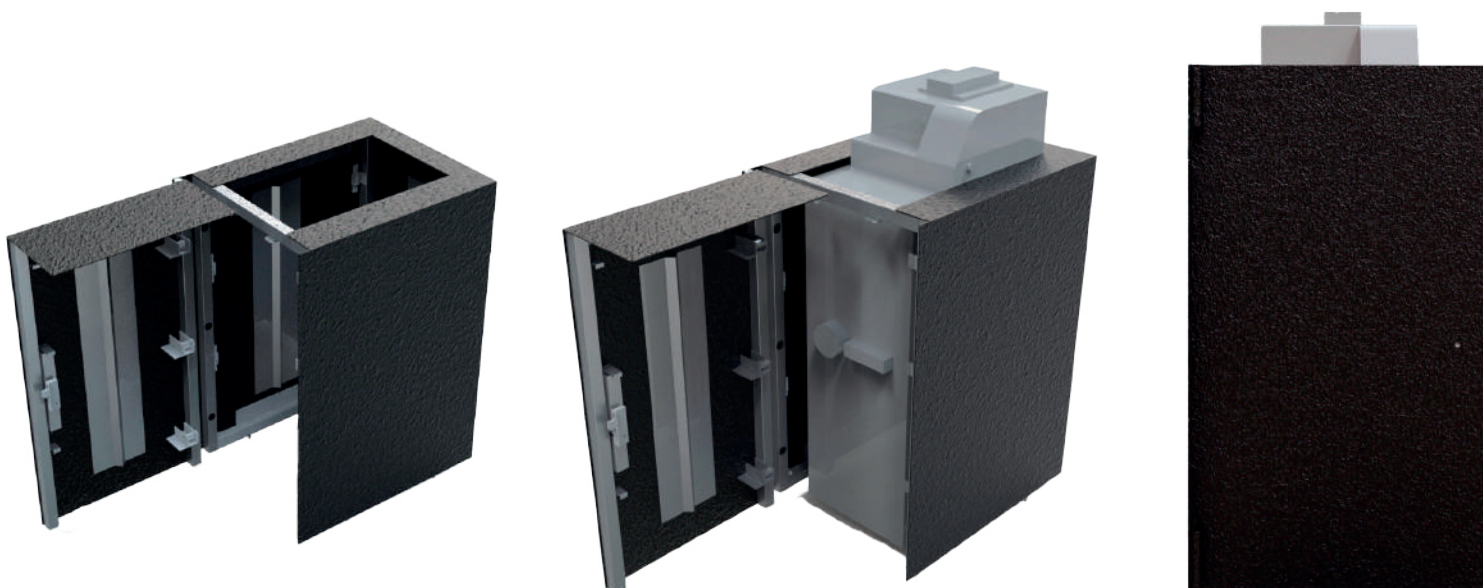
Componentes:

- 1.-Chapa austral 503.
- 2.-Guardas superiores hardox de 1/8.
- 3.-Estructura de perfil 1 1/2 in cal.18
- 4.-Puerta principal
- 5.-Puerta secundaria
- 6.-Lateral placa hardox de 1/8.
- 7.-Cuerpo principal (Lámina Cal.x10).
- 8.-Bisagra tubular de 5"x 1".
- 9.-Anclaje de seguridad.
- 10.-Refuerzo interno (Lámina Cal.14)
- 11.-Sistema de armado sencillo y guiado.
- 12.Anclaje a piso (Taquete químico 3/8).

Sistema de armado y refuerzo de estructura con cartabón de ángulo.

Cierre de puerta mediante 3 bulones de acero de 1" de diámetro

Detalles



Todos nuestros niveles de blindaje se determinan bajo la Norma Oficial Mexicana NOM-142-SCFI-2000



Puertas sin rotary

Puerta blindada con sistema de apertura mediante teclado digital, con cierrapuertas, protección interna de núcleo cerámico, nivel de blindaje C+

El nivel de blindaje es modificable de acuerdo a las necesidades del cliente.

Dimensiones

Largo: 1200mm

Alto: 2200mm

fondo: 115mm

Detalles





Puertas con rotary

Puerta blindada con sistema de apertura mediante teclado digital, con cierrapuertas, y rototransfer, protección interna de núcleo cerámico,

nivel de blindaje C+

El nivel de blindaje es modificable de acuerdo a las necesidades del cliente.

Dimensiones

Largo: 1200mm

Alto: 2200 mm

fondo: 115mm

Detalles



Ventanilla de tren de cajas

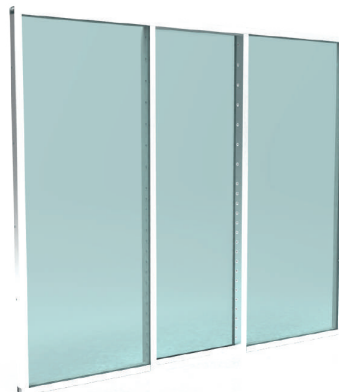


CAPAS DE VIDRIO:

- 1.- Vidrio claro de 6 mm
- 2.- Polivinil Butiral (PVB) de 0.76 mm
- 3.- Vidrio claro de 6 mm
- 4.- Polivinil Butiral (PVB) de 0.76 mm
- 5.- Vidrio claro de 6 mm
- 6.- Poliuretano (TPU) de 0.5 mm
- 7.- Policarbonato Sobic Lexan MR 101 LG de 3 mm

El nivel de blindaje es modificable de acuerdo a las necesidades del cliente.

Detalles



Bunker



Bunker formado de paneles blindados atornillables entre sí.

Cuenta con:

- Ventanilla blindada
- Puerta blindada
- Blindaje en paredes y techo

Dimensiones

Largo: 2250 mm

Alto: 2300 mm

fondo: 2000 mm

Detalles



Todos nuestros niveles de blindaje se determinan bajo la Norma Oficial Mexicana NOM-142- SCFI- 2000

Bunker casa de cambio



Bunker formado de paneles blindados atornillables entre sí.

Cuenta con:

- Ventanilla blindada
- Puerta blindada
- Blindaje en paredes y techo

Dimensiones

Largo: 3825 mm

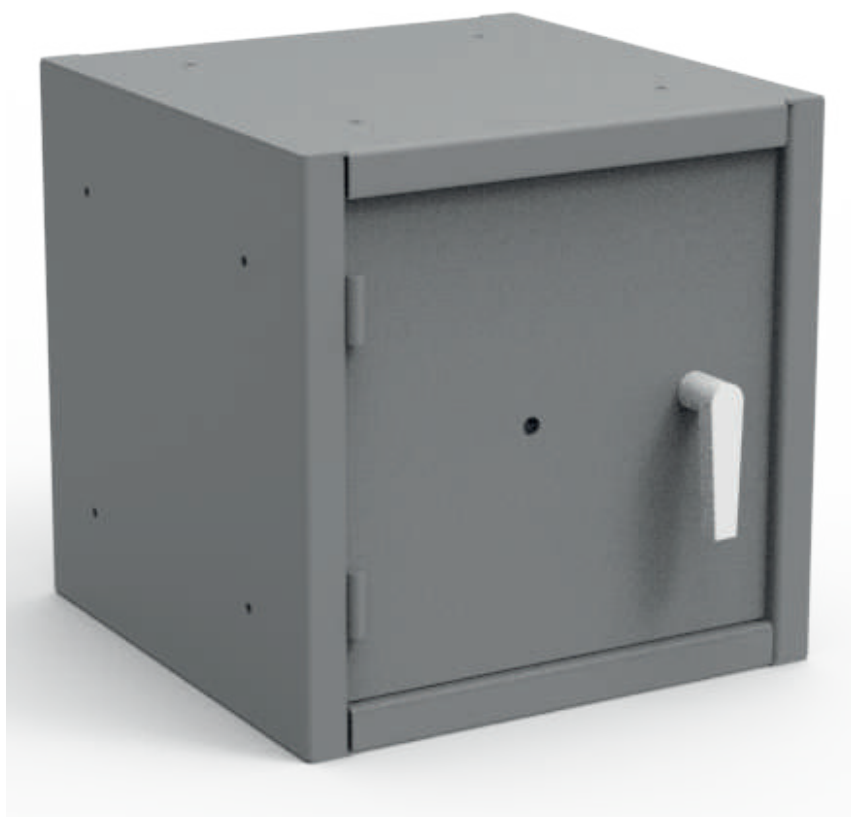
Alto: 4000 mm

fondo: 6330 mm

Detalles



Transfer



- Cerpo de lámina calibre 10
- sistema de barillaje para el exclusamiento de puertas
- Paredes rellenas de concreto de 40mm
- Espacio para colocación de chapa randómica, de dial o digital
- Manija de apertura en ambas puertas

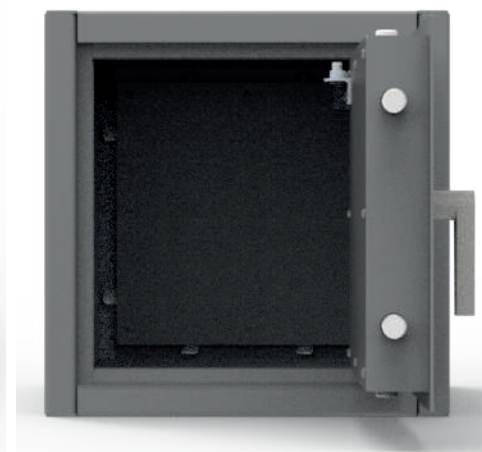
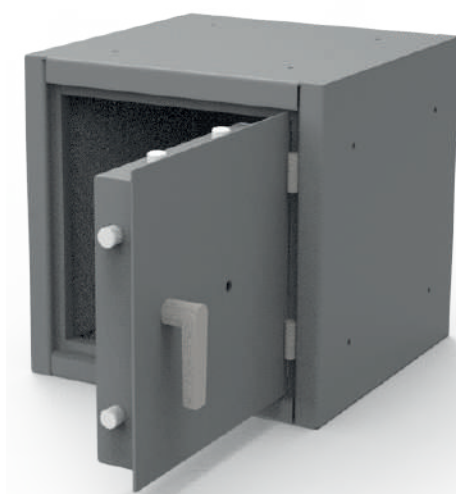
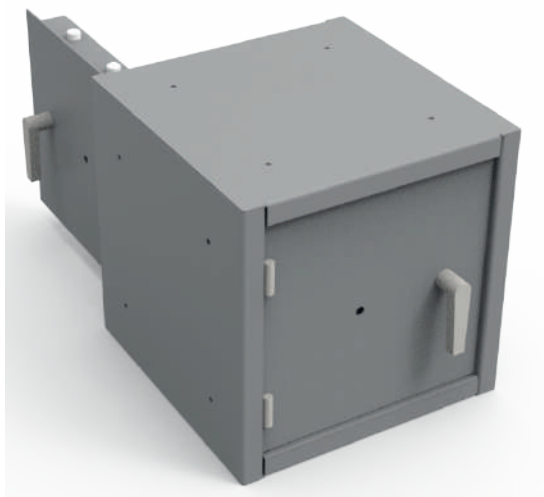
Dimensiones

Largo: 500 mm

Alto: 500 mm

fondo: 500 mm

Detalles



Blindaje perimetral



Blindaje perimetral para bancos en placa de acero balístico de 1/8,
 Relleno de foam de 1 1/2"
 para reducir el sonido de impacto y aislante
 térmico, Nivel B Plus.

El nivel de blindaje es modificable de acuerdo
 a las necesidades del cliente.

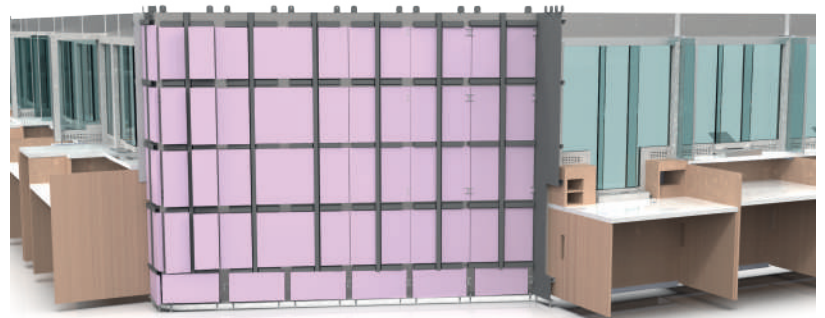
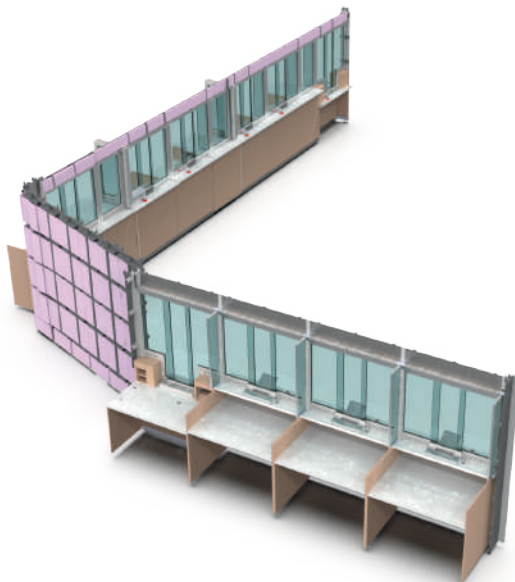
Dimensiones

Largo: 3825 mm

Alto: 4000 mm

fondo: 6330 mm

Detalles



Todos nuestros niveles de blindaje se determinan bajo la Norma Oficial Mexicana NOM-142- SCFI- 2000