



GSI

FABRIL S.A. DE C.V.

®

CATÁLOGO DE SEGURIDAD Y BLINDAJE



WWW.GSIFABRIL.COM

Cofre de 50X50

con núcleo cerámico

Especificaciones:

- Espesor de paredes y puerta de 40mm rellenas de núcleo cerámico.
- Cuerpo exterior en placa 3/16 (7.65mm)
- Puerta con 6 bulones de 1" con sistema anticorte de bisagras y mecanismo mejorado
- Protección perimetral de Rotary con paredes de espesor de 40 mm rellenas de núcleo cerámico.
- Tiempo de resistencia a la apertura de 45 minutos.

Dimensiones

Largo: 500 mm

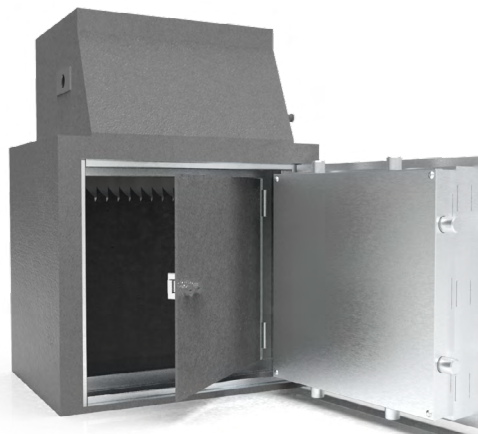
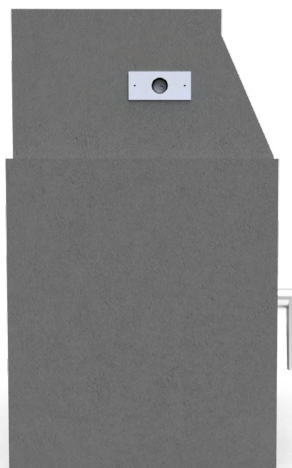
Alto: 846 mm

Fondo: 500 mm

Este producto puede ser fabricado bajo especificaciones y necesidades del cliente.



Detalles:



Todos nuestros niveles de blindaje se determinan bajo la Norma Oficial Mexicana NOM-142- SCFI-2000

Cofre jumbo

Especificaciones:

- Cuenta con chapa de dial y manija de apertura
- Cuenta con dos bulones
- Espesor es de 50mm rellenas de concreto armado
- 8 barrenos en la base para su anclaje al piso Rotary superior

Dimensiones

Largo: 670 mm

Alto: 1030 mm

Fondo: 600 mm

Este producto puede ser fabricado bajo especificaciones y necesidades del cliente.



Detalles:



Todos nuestros niveles de blindaje se determinan bajo la Norma Oficial Mexicana NOM-142- SCFI-2000

Patente núcleo cerámico No. 407015

Especificaciones:

“Aleación patentada por GSI Fabril, con materiales, componentes y fórmulas que retardan la apertura con violencia hasta 45 minutos, proporcionando un blindaje de nivel superior en materiales opacos (Nivel IV), haciéndola resistente a armas de fuego, equipos de oxiacetileno, herramientas de corte manual, entre otros.”

Dimensiones

Largo: 500 mm

Alto: 500 mm

Fondo: 40 mm



Detalles:



Protección Nivel C+ Bajo la NOM 142 SCFI 2000 contra arma AK 47 e inferiores



Todos nuestros niveles de blindaje se determinan bajo la Norma Oficial Mexicana NOM-142- SCFI-2000

Armero GSI seguridad



Especificaciones:

- Sistema de apertura para puertas externas (equipadas con cilindro para chapa austral mod.433)
- Teclado para cerradura sargent greenleaf mod. 6128-275
- Puertas interiores con cerradura de bulones para evitar apertura en caso de corte de bisagras
- Cajonera inferior con 2 cajones
- Entrepaños para pistolas, capacidad 5 piezas
- Entrepaños para culata de escopeta capacidad 7 piezas
- Entrepaños para cañon de escopeta capacidad 7 piezas.

Dimensiones

Largo: 116.8mm

Alto: 2000 mm

Fondo: 506 mm

Este producto puede ser fabricado bajo especificaciones y necesidades del cliente.

Detalles:



Todos nuestros niveles de blindaje se determinan bajo la Norma Oficial Mexicana NOM-142- SCFI-2000



Cajero receptor

Parte segura

Especificaciones:

- Paredes y puerta compuesto de núcleo cerámico
- Mecanismo de seguridad contra apertura por perforaciones en puerta
- 6 bulones cromados en redondo de 3/4" de diámetro 3 lateral izquierdo y derecho
- Preparación para colocación de cerradura tipo bancaria
- Manija tipo boveda en acero
- Bisagras tipo tubular de 1" x 3 1/2" con grasera
- Pintura por aspersión
- Nivel C plus, armas soportadas rifle AR-15 (Cal.5.56 x 45mm) y rie AK47(7.46X39MM)
- Perforaciones en piso para fijación a losa mediante taquetes

Dimensiones

Largo: 732 mm

Alto: 405 mm

Fondo: 487 mm

Este producto puede ser fabricado bajo especificaciones y necesidades del cliente.

Detalles:



Todos nuestros niveles de blindaje se determinan bajo la Norma Oficial Mexicana NOM-142- SCFI-2000



Cajero receptor

Parte lógica

Especificaciones:

- Modulo de depósito de alta velocidad para aplicaciones encajas fuertes inteligentes.
- Monedas: ARP, (BRL, USD, EUR y otras también disponibles)
- Capacidad de entrada: 500 Billetes
- Capacidad de escrow: 200 Billetes
- Capacidad de la bandeja de rechazo: 100 Billetes
- Funciones: Validación de Billetes, Clasificación por Calidad,
- Reconocimiento de número de serie
- Velocidad: 700 Billetes por minuto

Dimensiones

Largo: 732 mm

Alto: 405 mm

Fondo: 487 mm

Este producto puede ser fabricado bajo especificaciones y necesidades del cliente.

Detalles:



Todos nuestros niveles de blindaje se determinan bajo la Norma Oficial Mexicana NOM-142- SCFI-2000



Caja fuerte nivel IV

Con núcleo cerámico

Especificaciones:

- Espesores de paredes de 50mm rellenas de núcleo cerámico.
- Cuerpo exterior en placa 3/16" (4.7mm)
- Cuenta con una capa interna de acero balístico 3/16"(4.7mm)
- Puerta con 11 bulones de 1" con sistema anti corte de bisagras y mecanismo mejorado
- Espesor de puerta de 50mm rellena de núcleocerámico.
- Cuenta con un cristal templado de 6mm en la parte interna de la puerta para bloqueo de chapa.
- Tiempo de resistencia a la apertura de 180 minutos
- Cuenta con 4 barrenos de anclaje al piso
- Se puede adaptar chapa digital, randómica, o dial.

Dimensiones

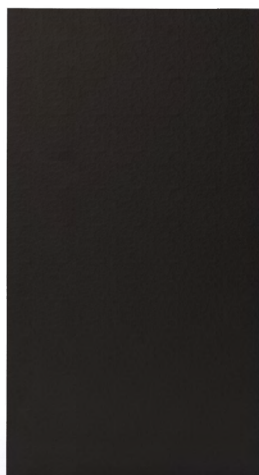
Largo: 669 mm

Alto: 1270 mm

Fondo: 685 mm

Este producto puede ser fabricado bajo especificaciones y necesidades del cliente.

Detalles:



Todos nuestros niveles de blindaje se determinan bajo la Norma Oficial Mexicana NOM-142- SCFI-2000

Placa frontal tren de cajas

Especificaciones:

- Traslapes laterales 880 mm, x 1530 mm x 77 mm
- Acero balístico calibre 1/8"
- Anclajes laterales en acero al carbón calibre 14
- Anclaje central en acero al carbón calibre 14

Resistencia balística

- NOM-142-SCFI-2000
- NIVEL B
- Fijación: pijada a mueble de mostrador

Dimensiones

Largo: 1470 mm

Alto: 1058 mm

Fondo: 43 mm

El nivel de blindaje es modificable de acuerdo a las necesidades del cliente.

Detalles:



Todos nuestros niveles de blindaje se determinan bajo la Norma Oficial Mexicana NOM-142- SCFI-2000

Carcasas para cajero



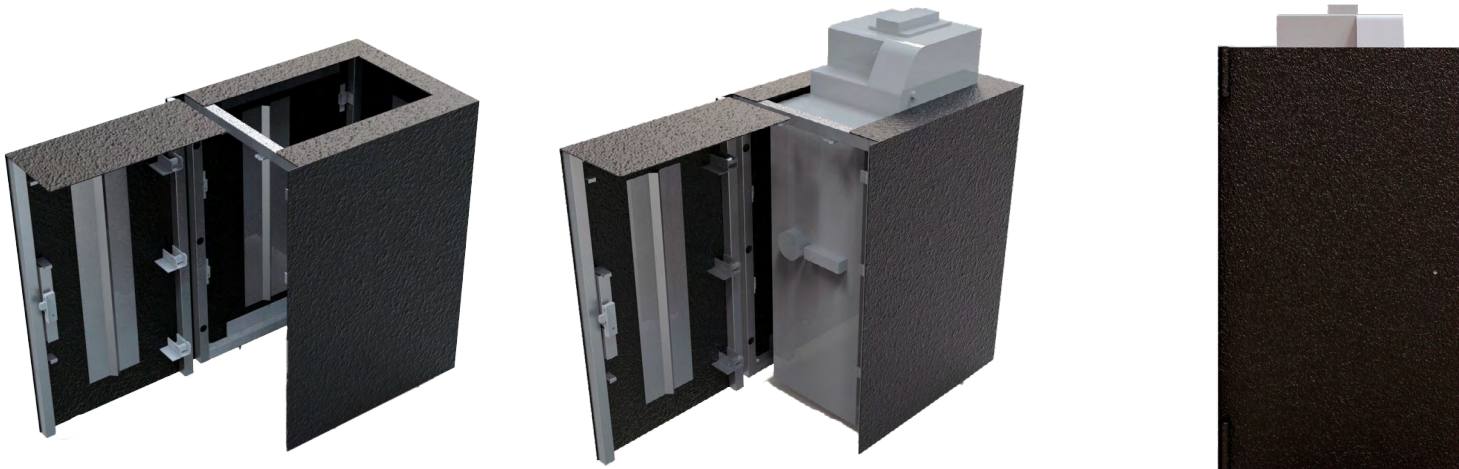
Componentes:

- Chapa austral 503.
- Guardas superiores hardox de 1/8.
- Estructura de perfil 1 1/2 in cal.18
- Puerta principal
- Puerta secundaria
- Lateral placa hardox de 1/8.
- Cuerpo principal (Lámina Cal.x10).
- Bisagra tubular de 5"x 1".
- Anclaje de seguridad.
- Refuerzo interno (Lámina Cal.14)
- Sistema de armado sencillo y guiado.
- Anclaje a piso (Taquete químico 3/8).

Sistema de armado y refuerzo de estructura con cartabón de ángulo.

Cierre de puerta mediante 3 bulones de acero de 1" de diámetro

Detalles:



Todos nuestros niveles de blindaje se determinan bajo la Norma Oficial Mexicana NOM-142- SCFI-2000

Puerta sin rotary



- Puerta blindada con sistema de apertura mediante teclado digital, con cierrapuertas,
- Protección interna de núcleo cerámico,
- nivel de blindaje C+

Dimensiones

Largo: 1200 mm

Alto: 2200 mm

Fondo: 115 mm

El nivel de blindaje es modificable de acuerdo a las necesidades del cliente.

Detalles:



Todos nuestros niveles de blindaje se determinan bajo la Norma Oficial Mexicana NOM-142- SCFI-2000

Puerta con rotary



- Puerta blindada con sistema de apertura mediante teclado digital,
- Con cierrapuertas,
- Protección interna de núcleo cerámico,
- Nivel de blindaje C+

Dimensiones

Largo: 1200 mm

Alto: 2200 mm

Fondo: 115 mm

El nivel de blindaje es modificable de acuerdo a las necesidades del cliente.

Detalles:



Todos nuestros niveles de blindaje se determinan bajo la Norma Oficial Mexicana NOM-142- SCFI-2000

Ventanilla de tren de cajas

CAPAS DE VIDRIO:

- Vidrio claro de 6 mm
- Polivinil Butiral (PVB) de 0.76 mm
- Vidrio claro de 6 mm
- Polivinil Butiral (PVB) de 0.76 mm
- Vidrio claro de 6 mm
- Poliuretano (TPU) de 0.5 mm
- Policarbonato Sobic Lexan MR 101 LG de 3 mm

El nivel de blindaje es modificable de acuerdo a las necesidades del cliente.

Detalles:



Todos nuestros niveles de blindaje se determinan bajo la Norma Oficial Mexicana NOM-142- SCFI-2000

Bunker



Bunker formado de paneles blindados atornillables entre sí.

Cuenta con:

- Ventanilla blindada
- Puerta blindada
- Blindaje en paredes y techo

Dimensiones

Largo: 2250 mm

Alto: 2300 mm

Fondo: 2000 mm

Detalles:



Todos nuestros niveles de blindaje se determinan bajo la Norma Oficial Mexicana NOM-142- SCFI-2000

Bunker casa de cambio



Bunker formado de paneles blindados atornillables entre sí.

Cuenta con:

- Ventanilla blindada
- Puerta blindada
- Blindaje en paredes y techo

Dimensiones

Largo: 3825 mm

Alto: 4000 mm

Fondo: 6330 mm

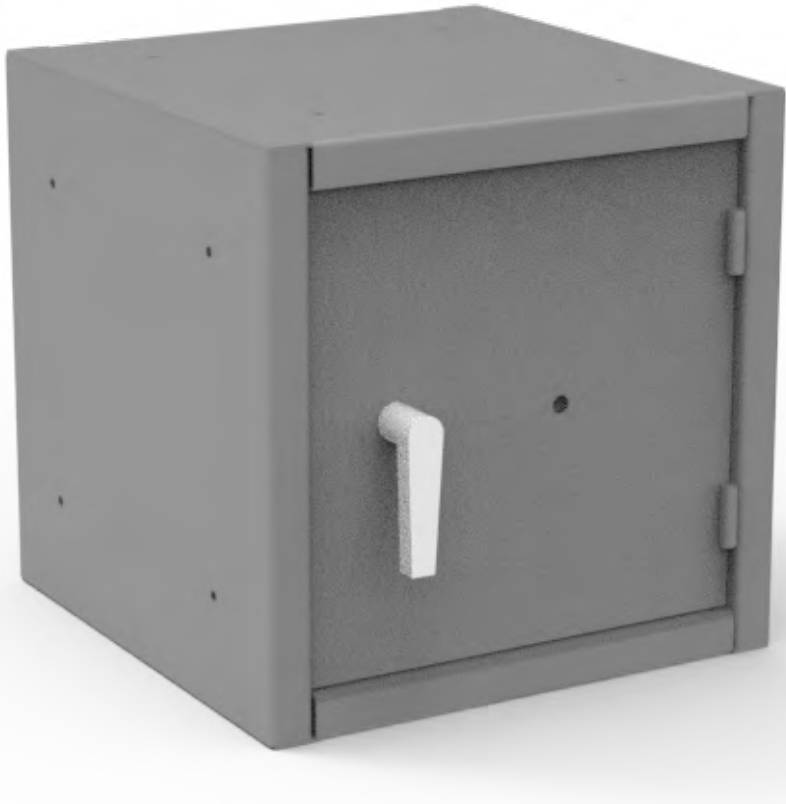
El nivel de blindaje es modificable de acuerdo a las necesidades del cliente.

Detalles:



Todos nuestros niveles de blindaje se determinan bajo la Norma Oficial Mexicana NOM-142- SCFI-2000

Transfer



- Cerpo de lámina calibre 10
- Sistema de barillaje para el exclusamiento de puertas
- Paredes rellenas de concreto de 40mm
- Espacio para colocación de chapa randómica, de dial o digital
- Manija de apertura en ambas puertas

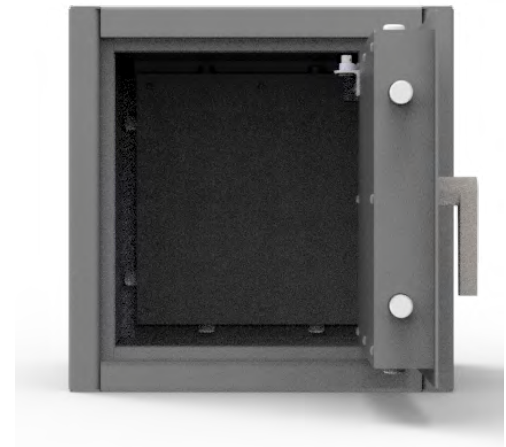
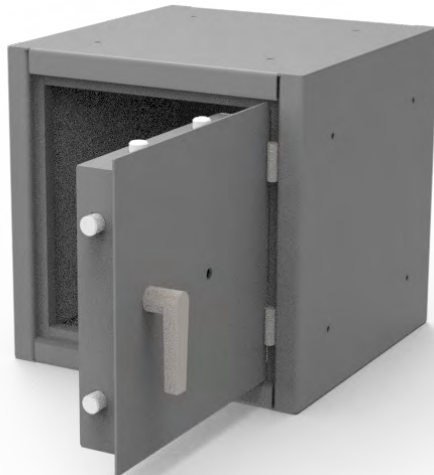
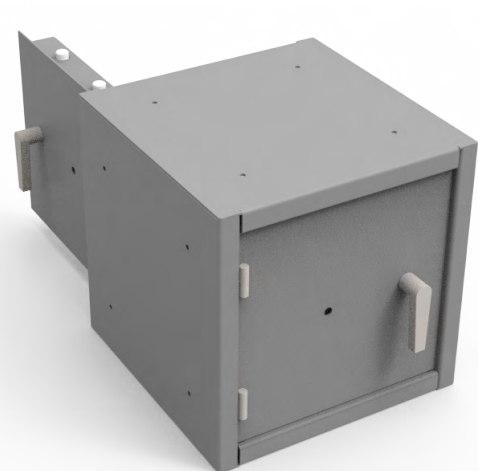
Dimensiones

Largo: 500 mm

Alto: 500 mm

Fondo: 500 mm

Detalles:



Todos nuestros niveles de blindaje se determinan bajo la Norma Oficial Mexicana NOM-142- SCFI-2000

Transfer de seguridad de núcleo cerámico

Características:

- Blindaje en núcleo cerámico en cuerpo y puertas
- Bulones fijos de 3/4" cromados
- Bijación a piso por medio de taquetes químicos y varilla de 1/2"
- Chapa electrónica
- puerta exterior de placa de 1/4" con bisagras ocultas.
- Manija en puerta de PTR 3/4" calibre 16

Dimensiones

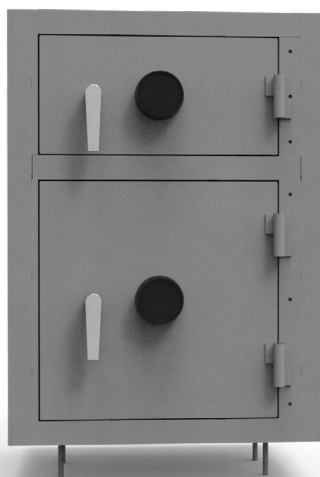
Largo: 660 mm

Alto: 900 mm

Fondo: 550 mm



Detalles:



Todos nuestros niveles de blindaje se determinan bajo la Norma Oficial Mexicana NOM-142- SCFI-2000



Esclusa

- Cuerpo en lámina de acero al carbón calibre 14
- Marcos: Lámina de acero al carbón calibres 14 y 16
- Mirilla en puerta interior de la esclusa
- Cerradura: electroimán 600LB
- Bloqueo remoto
- Apertura remota de puertas
- Bisagra oculta de 1" y 2"
- Auxiliar de amago
- Encendido de luz
- Switch puerta transfer
- Liberación de puertas
- Tiempo superado de puertas abiertas.
- Pintura epóxica anticorrosiva color blanco
- Fuente 12V
- Alimentación eléctrica a 110 Volts

Dimensiones

Largo: 870 mm

Alto: 2040 mm

Fondo: 650 mm

Detalles:



Todos nuestros niveles de blindaje se determinan bajo la Norma Oficial Mexicana NOM-142- SCFI-2000

Blindaje perimetral



- Blindaje perimetral para bancos en placa de acero balístico de 1/8,
- Relleno de foam de 1 1/2"
- para reducir el sonido de impacto y aislante térmico,
- Nivel B Plus.

El nivel de blindaje es modificable de acuerdo a las necesidades del cliente.

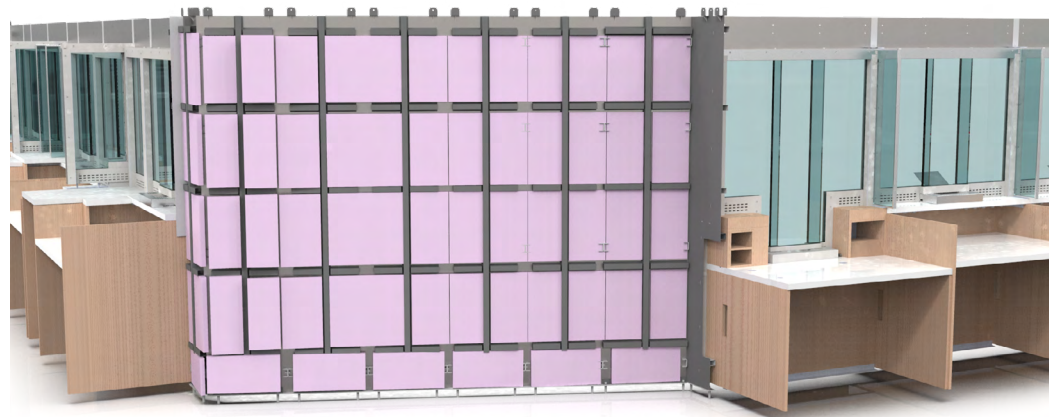
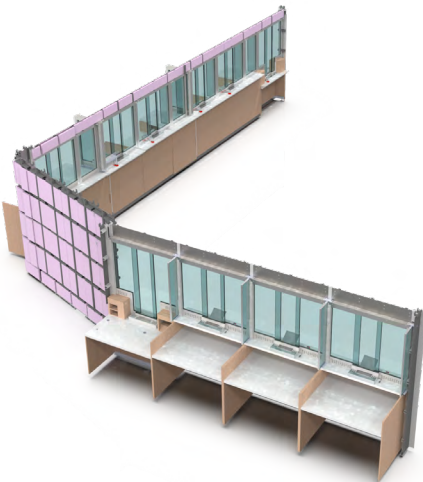
Dimensiones

Largo: 3825 mm

Alto: 4000 mm

Fondo: 6330 mm

Detalles:



Todos nuestros niveles de blindaje se determinan bajo la Norma Oficial Mexicana NOM-142- SCFI-2000



Contacto comercial

CEO GSI Storage Solutions

igarza@gsifabril.com.mx
+52 833 3001345

Director de Manufactura

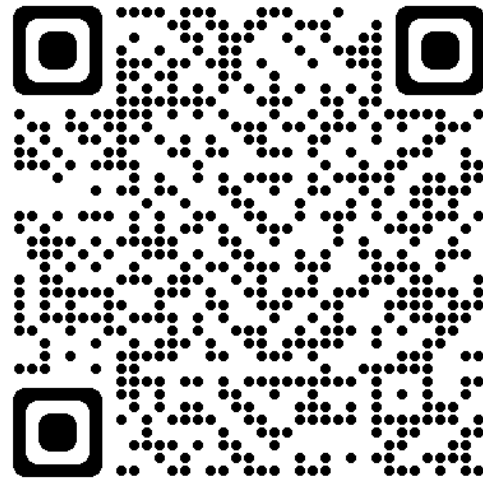
gfischer@gsifabril.com.mx
+52 55 43700750

Gerente Comercial

uriel.barrueta@gsifabril.com.mx
+52 5611785324

Departamento de ventas

ventas@gsifabril.com.mx
México +52 42022656 / Tel:722 402 8800 Ext. 118



**ESCANEA PARA VISITAR NUESTRA
PÁGINA WEB**

 GSI Fabril Oficial

 GSI Fabril Oficial

 GSI Fabril Oficial

 GSI Fabril

WWW.GSIFABRIL.COM